



004  
**INTRO**  
INTRO

006  
**DESTINOS DE USO**  
DESTINATIONS OF USE

008  
**VENTAJAS**  
ADVANTAGES

010  
**COLOCACIÓN**  
LAYING

014  
**SERIES**  
SERIES

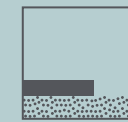
016  
**LOOKBOOK**  
LOOKBOOK

028  
**PIEZAS ESPECIALES**  
SPECIAL PIECES

030  
**C. TÉCNICAS**  
TECHNICAL SPECIFICATION

030  
**EMBALAJE**  
PACKING LIST

## ICONOGRAFÍA ICONS · ICONOGRAPHIE



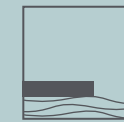
COLOCACIÓN  
SOBRE GRAVA  
PLACEMENT ON  
GRAVEL  
POSE SUR  
CAILLOUX



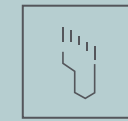
COLOCACIÓN  
SOBRE HIERBA  
LAYING ON  
GRASS  
POSE SUR  
GAZON



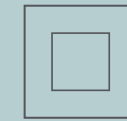
COLOCACIÓN  
SOBREELEVADA  
RAISED PAVINGS  
POSE SUR PLOTS



COLOCACIÓN  
SOBRE COLA  
PLACEMENT WITH  
ADHESIVE  
POSE DOUBLE  
ENCOLLAGE



PAVIMENTO  
FLOOR TILES  
REVÊTEMENT  
SOL



MATE  
MATT  
MAT



PORCELÁNICO  
PORCELAIN  
TILE  
CÉRAMÉ



R11/CTE3



ESPESOR  
THICKNESS  
ÉPAISSEUR



RECTIFICADO  
RECTIFIED  
RECTIFIÉ



MASA COLOREADA  
COLOR BODY  
PÂTE COLORÉE

# INTRO

EL NUEVO PORCELÁNICO VITACER **SOLID20** DE 20 MM DE ESPESOR ES IDEAL PARA PAVIMENTACIONES EXTERIORES, INCLUIDAS LAS SOBREELEVADAS. GARANTIZA LA MÁXIMA EFICACIA TANTO EN LOS AMBIENTES RESIDENCIALES DE TRÁNSITO LIGERO, COMO EN AMBIENTES COMERCIALES SOMETIDOS A INTENSOS ESFUERZOS.

EL PORCELÁNICO DE 20MM RESULTA ADECUADO PARA EL REVESTIMIENTO DE TERRAZAS Y BALCONES, PARA REALIZAR ACCESOS O TRAZADOS EN LOS JARDINES. PERFECTA ALTERNATIVA A LA MADERA Y A LA PIEDRA, ES UN PRODUCTO QUE NO SUFRE ALTERACIONES FRENTE AL PASO DEL TIEMPO.

THE NEW PORCELAIN VITACER **SOLID20** EXTRA-THICK 20MM STONEWARE IS IDEAL FOR OUTDOOR PAVINGS, INCLUDING RAISED PAVINGS. GUARANTEES THE UTMOST EFFECTIVENESS IN RESIDENTIAL SPACES SUBJECT TO LOW FOOTFALL AS WELL AS IN COMMERCIAL AREAS SUBJECT TO LOW FOOTFALL AS WELL AS IN COMMERCIAL AREAS SUBJECT TO INTENSE STRESSES.

HARD-WEARING AND RESISTANT TO THERMAL SHOCK, LOADS AND STRESSES, 20MM PORCELAIN IS HIGHLY SUITABLE FOR PAVING PATIOS AND BALCONIES AND FOR LAYING GARDEN PATHS AND DRIVEWAYS. THE PERFECT ALTERNATIVE TO WOOD AND STONE, IT REMAINS ABSOLUTELY UNCHANGED OVER TIME.

THE ROCK ANTHRACITE  
60X60 CM RC 20MM

VITACER 

INTRO SOLID20



# DESTINOS DE USO

DESTINATIONS OF USE

## PATIOS.

ES UN ESPACIO EXTERIOR CONCEBIDO COMO UNA VERDADERA EXTENSIÓN DEL AMBIENTE INTERIOR HACIA EL JARDÍN.

## JARDINES Y SENDEROS.

PERMITE LA REALIZACIÓN DE SENDEROS, ÁREAS DE PASO Y CAMINOS EN EXTERIORES CAPACES DE INTEGRARSE CON ORIGINALIDAD EN CUALQUIER CONTEXTO HABITACIONAL.

## PLAYAS.

EN BALNEARIOS, PLAYAS Y ESTACIONES TURÍSTICAS, NUESTRO PORCELÁNICO TÉCNICO DE 20 MM OFRECE LA POSIBILIDAD DE CREAR RECORRIDOS DE UNIÓN, SENDEROS Y PISTAS DIRECTAMENTE SOBRE LA ARENA.

## ÁREAS URBANAS PEATONALES.

LA SOLUCIÓN IDEAL PARA LA CREACIÓN DE ÁREAS PEATONALES SOBRE NIVELES REALIZADOS, TERRAZAS PANORÁMICAS O PLANTAS ALTAS DE HOTELES Y RASCACIELOS.

## BORDES DE PISCINA.

PARA PISCINAS, SPA Y BAÑERAS, OFRECE UNA AMPLIA VARIEDAD DE ACABADOS Y COLORES COMPLEMENTADA POR UNA GAMA DE PIEZAS ESPECIALES GARANTIZANDO TODOS LOS REQUISITOS DE SEGURIDAD Y PRESTACIONES DEL GRÉS PORCELÁNICO.

## PATIOS.

IT IS AN EXTERIOR SPACE CONCEIVED AS A TRUE EXTENSION OF THE INTERIOR ENVIRONMENT TOWARDS THE GARDEN.

## GARDENS AND PATHS.

ALLOWS THE REALIZATION OF TRAILS, PASSAGE AREAS AND OUTDOOR PATHS CAPABLE OF INTEGRATING WITH ORIGINALITY IN ANY HOUSING CONTEXT.

## BEACHES.

IN SPAS, BEACHES AND TOURIST RESORTS, OFFER A POSSIBILITY TO CREATE JUNCTIONS, TRAILS AND TRACKS DIRECTLY ON THE SAND.

## PEDESTRIAN URBAN AREAS.

THE IDEAL SOLUTION FOR THE CREATION OF PEDESTRIAN AREAS ON COMPLETED LEVELS, PANORAMIC TERRACES OR HIGH-RISE HOTELS AND SKYSCRAPERS.

## POOL EDGES.

FOR POOLS, SPAS AND BATHTUBS, OFFERS A WIDE VARIETY OF FINISHES AND COLORS COMPLEMENTED BY A RANGE OF SPECIAL PIECES GUARANTEEING ALL THE SAFETY AND PERFORMANCE REQUIREMENTS OF PORCELAIN TILES.

## SOLID20

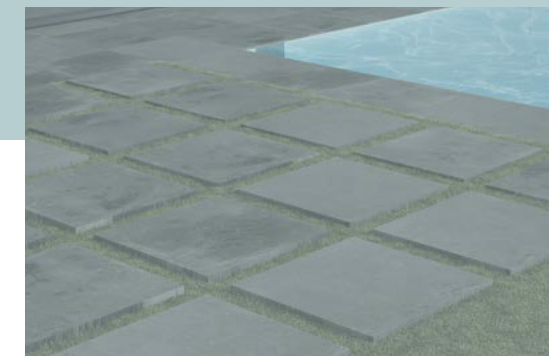
THE IDEAL SOLUTION FOR THE CREATION PATIOS, GARDENS AND PATHS, BEACHES, PEDESTRIAN URBAN AREAS & POOL EDGES.



POOL EDGES



PATIOS



GARDENS AND PATHS

DESTINOS DE USO DESTINATIONS OF USE

# VENTAJAS

ADVANTAGES

## VERSATILIDAD.

COLOCABLES EN SECO SOBRE CÉSPED, GRAVA O ARENA, EN MODALIDAD SOBREELEVADA Y CON ADHESIVO SOBRE EL TRADICIONAL CONTRAPISO. LOS PRODUCTOS DE ESPESOR REPRESENTAN LA SOLUCIÓN IDEAL Y ECOLÓGICA PARA LA PAVIMENTACIÓN DE EXTERIORES DE AMBIENTES PRIVADOS O PÚBLICOS.

## AMPLIO ABANICO.

LA VARIEDAD DE SUPERFICIES Y DE COLORES PROPUESTA SE ADAPTA AL GUSTO ESTÉTICO DE CUALQUIER TIPO DE AMBIENTE, COMBINÁNDOSE ARMONIOSAMENTE CON DIFERENTES ESTILOS DE DECORACIÓN Y MATERIALES DE ACABADO EMPLEADOS POR LOS PROYECTISTAS Y CONSUMIDORES MÁS CUIDADOSOS.

## OPCIÓN COMPLETA DE DISEÑO.

DISPONIBILIDAD DE PRODUCTOS DE DIVERSOS ESPESORES Y ACABADOS PERMITE EL EMPLEO DE LA CERÁMICA EN PAVIMENTO Y REVESTIMIENTO, EN INTERIORES Y EN EXTERIORES: UNA AMPLIA VARIEDAD DE SOLUCIONES QUE CONTRIBUYE A CREAR ESPACIOS COMPLEJOS EN LOS QUE EL INDOOR Y EL OUTDOOR DIALOGAN Y SE INTEGRAN EN PERFECTA CONTINUIDAD VISUAL Y MATERIAL.

## FIABILIDAD.

EL ACABADO SUPERFICIAL ESTRUCTURADO R11 GARANTIZA RESISTENCIA Y SEGURIDAD EN CUALQUIER PAVIMENTACIÓN EXTERIOR. LAS PROPIEDADES ANTIDESLIZAMIENTO SON ESPECIALMENTE INDICADAS PARA LOS AMBIENTES HÚMEDOS, COMO SPA Y PISCINAS, O PARA SITUACIONES EXTERIORES PARA LAS QUE SE REQUIERE LA MÁXIMA ESTABILIDAD, COMO ESCALERAS Y SENDEROS PEATONALES.

## SOLUCIONES.

BORDES DE PISCINA Y REJILLAS, ELEMENTOS EN L Y DE CONTENCIÓN DE TIERRA, PELDAÑOS Y MUROS ESTÁN DISPONIBLES PARA TODAS LAS COLECCIONES **SOLID20** Y EN TODOS LOS COLORES, EN PERFECTA COMBINACIÓN CON LA PAVIMENTACIÓN PARA CREAR UN PERFECTO EFECTO DE CONTINUIDAD CROMÁTICA Y DE ACABADO.

## VERSATIBILITY.

THICKNESS PRODUCTS CAN BE INSTALLED IN THE DRY-SYSTEM ONTO GRASS, GRAVEL OR SAND, WITH RAISED INSTALLATION OR ADHESIVE INSTALLATION, AND REPRESENT THE PERFECT AND ECO-FRIENDLY SOLUTION FOR OUTDOOR FLOORING OF PRIVATE AND PUBLIC SPACES.

## WIDE RANGE.

THE VARIETY OF SURFACES AND COLOURS MEANS THE OPPORTUNITY TO MEET THE STYLE OF ANY SPACE PERFECTLY INTEGRATING WITH ANY DECORATION AND INTERIOR DESIGN ELEMENT CHOSEN BY DISCERNING PLANNERS AND FINAL USERS.

## COMPLETE DESIGN OPTION.

THE AVAILABILITY OF PRODUCTS IN VARIOUS THICKNESS AND SURFACE FINISHES ALLOWS FOR THE USE OF CERAMIC ON FLOORS AND WALLS, INSIDE OR OUTSIDE: A VARIETY OF DIFFERENT SOLUTIONS THAT ALLOW FOR A DIALOGUE BETWEEN INDOOR AND OUTDOOR SPACES IN A PERFECT VISUAL AND MATERIAL CONTINUITY.

## RELIABILITY.

THE TEXTURED SURFACE FINISH R11 ENSURES RESISTANCE AND SAFETY TO ANY OUTDOOR FLOORING. THE ANTI-SLIP PROPERTIES OF PARTICULARLY SUITABLE IN WET AREAS SUCH AS SPA OR POOLS OR FOR ANY OUTDOOR APPLICATION REQUIRING STABILITY SUCH AS STAIRS AND PEDESTRIAN PATHWAYS.

## SOLUTIONS.

SWIMMING-POOL EDGES AND GRIDS, L-SHAPED ELEMENTS AND CURBS, STEPS AND PARAPETS ARE AVAILABLE IN ALL **SOLID20** COLLECTIONS AND COLOURS, IN PERFECT COMBINATION WITH THE FLOOR TO CREATE A CONTINUITY OF COLOURS AND FINISHES.

VITACER

## VENTAJAS DE LA BALDOSA DE 20 MM

ALTAMENTE RESISTENTE A LAS CARGAS DE ROTURA (MÁS DE 6000 N).

PERMITE CREAR AMBIENTES CON EXTERIORES E INTERIORES COORDINADOS.

PRESENTA UNA AMPLIA GAMA DE PIEZAS ESPECIALES PARA BORDES DE PISCINA Y JARDINERÍA.

FÁCIL DE COLOCAR, NO REQUIERE LA INTERVENCIÓN DE UN PROFESIONAL.

ELEVADAS PROPIEDADES ANTIDESLIZAMIENTO (R11).

FÁCIL DE REEMPLAZAR, QUITAR O REPOSICIONAR SIN INTERVENCIONES DE ALBAÑILERÍA.

## ADVANTAGES OF THE 20 MM SLAB

HIGH RESISTANT TO BREAKING LOADS (MORE THAN 6000 N).

IT ALLOWS FOR CONTINUOUS TRANSITION FROM INDOOR TO OUTDOOR SPACES.

IT FEATURES A BROAD RANGE OF TRIM TILES FOR POOL AND GARDEN.

EASY TO INSTALL, IT DOES NOT REQUIRE PROFESSIONAL TECHNICIANS.

HIGH ANTI-SLIP PROPERTIES (R11).

EASY TO REPLACE, REMOVE OR REPOSITION WITHOUT MASONRY INTERVENTIONS.



# TIPOS DE COLOCACIÓN

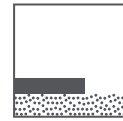
LAYING - PLACEMENT ON GRAVEL / PLACEMENT WITH ADHESIVE

## TIPOS DE COLOCACIÓN.

LOS TIPOS DE COLOCACIÓN DE 20 MM SON MÚLTIPLES: COLOCACIÓN SOBRE HIERBA, COLOCACIÓN SOBRE ARENA, COLOCACIÓN SOBRE GRAVA, COLOCACIÓN CON COLA Y COLOCACIÓN SOBRELIVADA.

## TYPES OF PLACEMENT.

THE TYPES OF PLACEMENT OF 20 MM ARE MULTIPLE: LAYING ON GRASS, LAYING ON SAND, PLACEMENT ON GRAVEL, PLACEMENT WITH GLUE ON TOP LAYER AND RAISED PAVINGS.

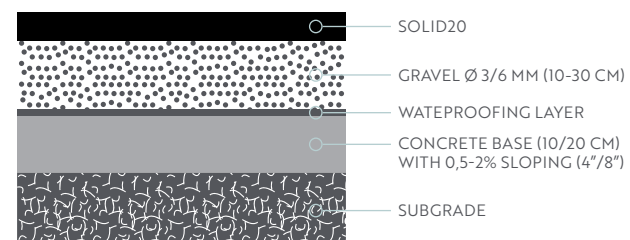


### COLOCACIÓN SOBRE GRAVA.

LA COLOCACIÓN EN SECO SOBRE GRAVA CONSTITUYE UNA SOLUCIÓN VERSÁTIL QUE SE CARACTERIZA POR SU ESTÉTICA CONTEMPORÁNEA, QUE DA REALCE A ACCESOS, PASARELAS PARA PEATONES, PATIOS Y ZONAS DE RELAX. SE COLOCA CON RAPIDEZ, SE PUEDE RETIRAR Y REUBICAR FÁCILMENTE, ECONÓMICO, PUES SE PUEDE COLOCAR SIN TENER QUE RECURRIR A PERSONAL ESPECIALIZADO, ASEGURA EL DRENAJE DE LAS AGUAS PLUVIALES GRACIAS A LAS JUNTAS ABIERTAS DE LAS BALDOSAS Y PERMITE REALIZAR SUPERFICIES ESTÉTICAMENTE UNIFORMES, PUES NO REQUIERE DISPONER JUNTAS DE DILATACIÓN.

### PLACEMENT ON GRAVEL.

DRY LAYING ON GRAVEL IS A PRACTICAL, VERSATILE SOLUTION THAT PROVIDES A CONTEMPORARY EFFECT, BRINGING ADDED STYLE TO PATIOS, PATHS, PEDESTRIAN WALKWAYS AND COURTYARDS AND RELAXATION AREAS IN GENERAL. FAST INSTALLATION, EASY REMOVAL AND REPOSITIONING, COST SAVINGS, AS NO SKILLED LABOUR IS REQUIRED, EFFECTIVE RAINWATER DRAINAGE THROUGH THE OPEN JOINTS, CREATION OF SEAMLESS SURFACES, SINCE EXPANSION JOINTS ARE NOT REQUIRED.

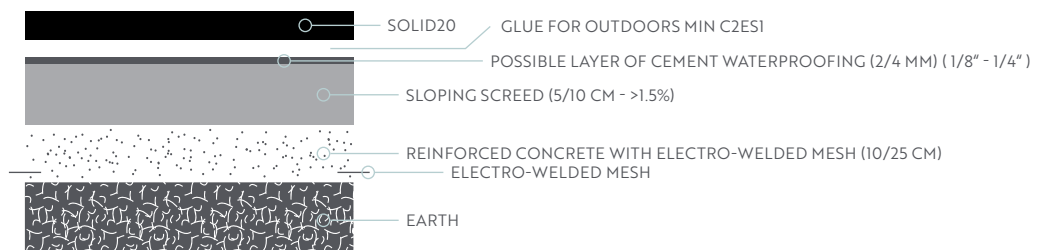


### COLOCACIÓN SOBRE COLA.

LA COLOCACIÓN TRADICIONAL CON COLA SOBRE LA CAPA DE RELLENO RESULTA ADECUADA PARA PAVIMENTAR ÁREAS TRANSITABLES EXTERIORES, COMO RAMPAS DE ACCESO A GARAJES, APARCAMIENTOS Y PATIOS. EL SISTEMA OFRECE UNA ELEVADA RESISTENCIA A LAS CARGAS DINÁMICAS Y CONCENTRADAS, SE PUEDE APLICAR SIN SOLUCIÓN DE CONTINUIDAD ENLAZANDO ÁREAS PEATONALES Y DE TRÁNSITO RODADO, SIRVIÉNDOSE DEL MISMO MATERIAL Y RESULTA IDÓNEO TANTO PARA ÁMBITOS RESIDENCIALES COMO PÚBLICOS Y COMERCIALES.

### PLACEMENT WITH ADHESIVE.

TRADITIONAL LAYING WITH ADHESIVE ON CONCRETE SCREEDS IS IDEAL FOR OUTDOOR AREAS USED BY VEHICLES, SUCH AS THE ENTRANCES TO GARAGES, CAR PARKS AND YARDS. THE SYSTEM'S EXCELLENT RESISTANCE TO DYNAMIC AND CONCENTRATED LOADS, OPTION FOR USE OF THE SAME MATERIAL IN PEDESTRIAN AND VEHICLE AREAS AND SUITABILITY FOR BOTH RESIDENTIAL AND PUBLIC OR RETAIL LOCATIONS.



TIPOS DE COLOCACIÓN LAYING

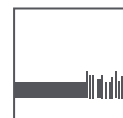
PUBLIC ANTHRACITE  
60X60 CM RC 20MM

GREENHEART SMOKE  
60X60 CM RC 20MM

TIPOS DE COLOCACIÓN LAYING

## LAYING

LAYING ON GRASS /  
RAISED PAVINGS

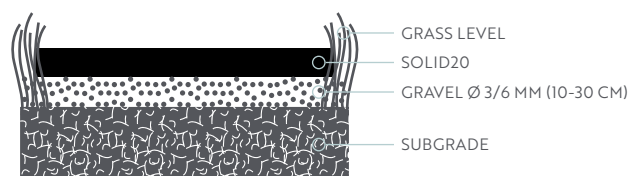


### COLOCACIÓN SOBRE HIERBA.

LA COLOCACIÓN EN SECO SOBRE HIERBA PERMITE REALIZAR PASARELAS Y ACCESOS EN ÁREAS QUE SE PUEDEN INTEGRAR TANTO EN UN ENTORNO VERDE COMO EN DIVERSOS CONTEXTOS ARQUITECTÓNICOS. ENCUENTRA SU APLICACIÓN IDEAL EN JARDINES, CAMINOS Y ACCESOS ANTE VIVIENDAS O EN PARQUES Y ESPACIOS PÚBLICOS DE RECREO. SE COLOCA CON RAPIDEZ, SE PUEDE RETIRAR Y REUBICAR FÁCILMENTE, ECONÓMICO, PUES SE PUEDE COLOCAR SIN TENER QUE RECURRIR A PERSONAL ESPECIALIZADO Y INVULNERABLE ANTE MOHOS Y AGENTES QUÍMICOS.

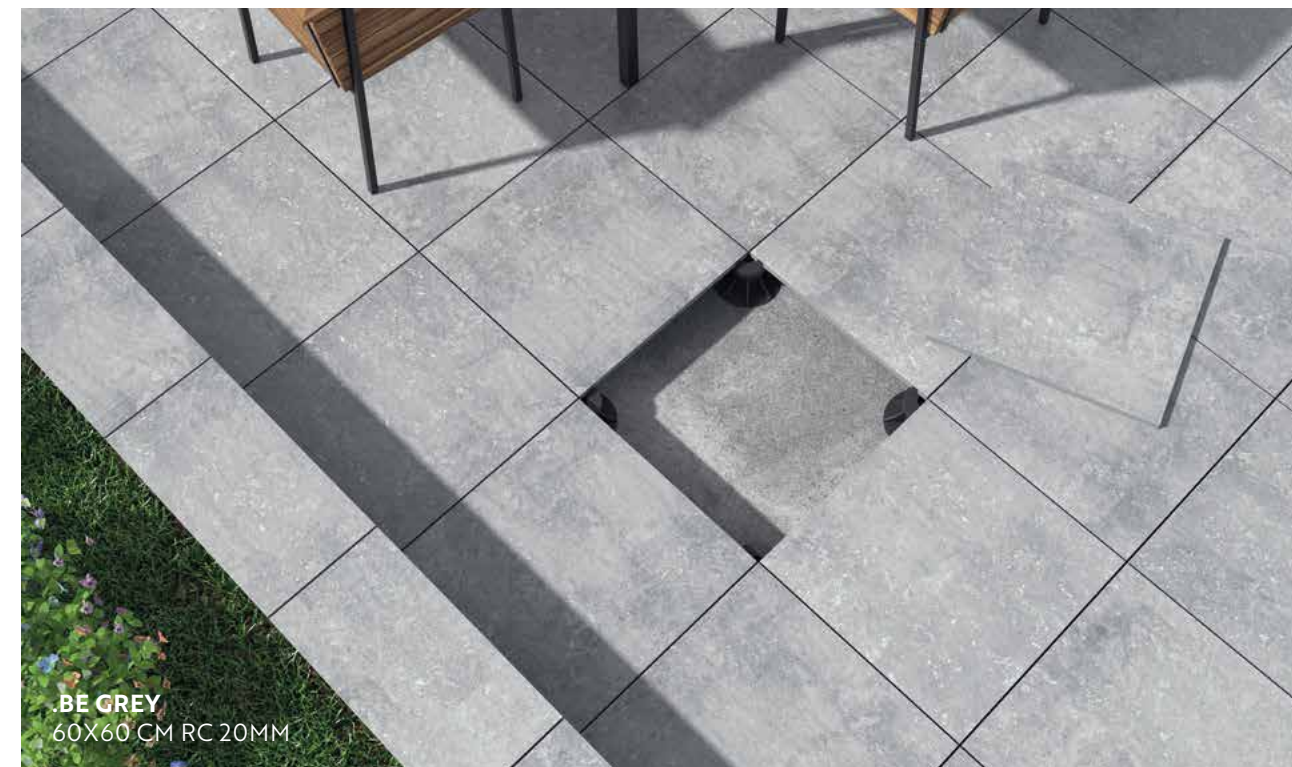
### LAYING ON GRASS.

DRY LAYING ON GRASS ALLOWS THE CREATION OF PATHS AND AREAS THAT INTEGRATE WELL BOTH WITH THE SURROUNDING LANDSCAPING AND A VARIETY OF ARCHITECTURAL CONTEXTS. USED IN THIS WAY, IS IDEAL NOT ONLY FOR THE GARDENS AND PATHS OF HOMES AND RESIDENTIAL COMPLEXES, BUT ALSO FOR THOSE OF LARGER PRIVATE AND PUBLIC PARKS AND LEISURE AREAS. FAST INSTALLATION, EASY REMOVAL AND REPOSITIONING, COST SAVINGS, AS NO SKILLED LABOUR IS REQUIRED AND IMMUNITY TO MOULDS AND CHEMICALS.



012

VITACER

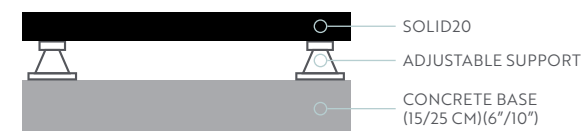


### COLOCACIÓN SOBREELEVADA.

EL SISTEMA SOBREELEVADO PARA EXTERIOR ES MUY FIABLE Y SE PUEDE COLOCAR SOBRE TODO TIPO DE PAVIMENTACIÓN, SOBRE IMPERMEABILIZACIONES DE UNA O DOS CAPAS Y SOBRE ASFALTO.

### RAISED PAVINGS.

THE RAISED PAVINGS SYSTEM IS VERY FLEXIBLE AND CAN BE INSTALLED OVER ANY TYPE OF PAVING, ON SINGLE OR DOUBLE LAYER WATERPROOFING MEMBRANES OR ON ASPHALT.



SOLID20 - 20MM

013



# SERIES

SOLID20



VITACER



**GREENHEART**  
WHITE  
VPR302



**GREENHEART**  
GREY  
VPR303



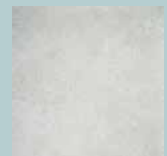
**GREENHEART**  
SMOKE  
VPR303



**GREENHEART**  
OAK  
VPR305



**GREENHEART**  
WALNUT  
VPR303



**ROCKLAND**  
PEARL  
VPR302



**ROCKLAND**  
GREY  
VPR302



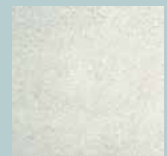
**ROCKLAND**  
ANTHRACITE  
VPR303



**ROCKLAND**  
MINK  
VPR302



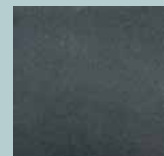
**ROCKLAND**  
TAUPE  
VPR303



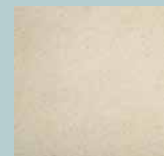
**TECHSTONE**  
WHITE  
VPR302



**TECHSTONE**  
GREY  
VPR302



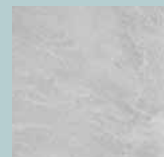
**TECHSTONE**  
ANTHRACITE  
VPR305



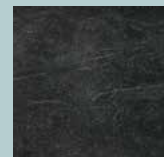
**TECHSTONE**  
MINK  
VPR302



**SLATEROCK**  
WHITE  
VPR301



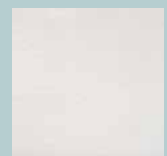
**SLATEROCK**  
GREY  
VPR302



**SLATEROCK**  
BLACK  
VPR303



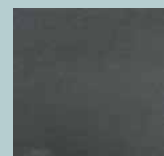
**SLATEROCK**  
BONE  
VPR301



**PUBLIC**  
WHITE  
VPR302



**PUBLIC**  
GREY  
VPR303



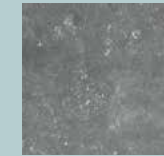
**PUBLIC**  
ANTHRACITE  
VPR303



**PUBLIC**  
BONE  
VPR302



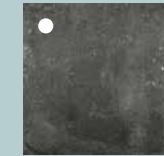
**.BE**  
GREY  
VPR302



**.BE**  
BLACK  
VPR303



**FORGE**  
GREY



**FORGE**  
BLACK



**THE ROCK**  
PEARL



**THE ROCK**  
GREY



**THE ROCK**  
ANTHRACITE



**THE ROCK**  
MINK



**ADVANCE**  
WHITE



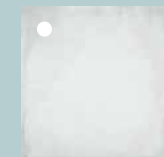
**ADVANCE**  
GREY



**ADVANCE**  
ANTHRACITE



**ADVANCE**  
MINK



**METRON**  
WHITE



**METRON**  
GREY



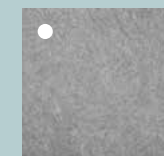
**METRON**  
ANTHRACITE



**METRON**  
SAND



**XTONE**  
PEARL



**XTONE**  
GREY



**XTONE**  
BLACK

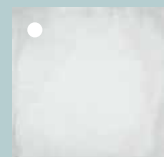


**XTONE**  
MINK

SERIES SOLID20



**METRON ANTHRACITE**  
60X60 CM RC 20MM



**METRON**  
WHITE



**METRON**  
GREY



**METRON**  
ANTHRACITE



**METRON**  
SAND



**THE ROCK ANTHRACITE**  
60X60 CM RC 20MM



**THE ROCK**  
PEARL



**THE ROCK**  
GREY



**THE ROCK**  
ANTHRACITE



**THE ROCK**  
MINK



LOOKBOOK SOLID20

**FORGE BLACK**  
60X60 CM RC 20MM



**FORGE GREY**



**FORGE BLACK**



**ADVANCE GREY**  
60X60 CM RC 20MM



**ADVANCE WHITE**



**ADVANCE GREY**



**ADVANCE ANTHRACITE**



**ADVANCE MINK**

XTONE GREY  
60X60 CM RC 20MM

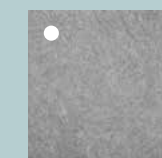


VITACER

LOOKBOOK SOLID20



XTONE  
PEARL



XTONE  
GREY



XTONE  
BLACK



XTONE  
MINK

WWW.VITACER.ES

020

SOLID20 - 20MM

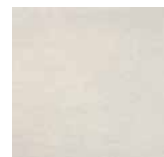
021



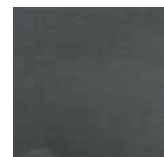
**PUBLIC GREY**  
60X60 CM RC 20MM



**PUBLIC WHITE**  
VPR302



**PUBLIC GREY**  
VPR303



**PUBLIC ANTHRACITE**  
VPR303



**PUBLIC BONE**  
VPR302



**GREENHEART SMOKE**  
60X60 CM RC 20MM



**GREENHEART WHITE**  
VPR302



**GREENHEART GREY**  
VPR303



**GREENHEART SMOKE**  
VPR303



**GREENHEART OAK**  
VPR305



**GREENHEART WALNUT**  
VPR303



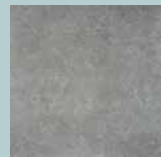
ROCKLAND MINK  
60X60 CM RC 20MM



ROCKLAND PEARL  
VPR302



ROCKLAND GREY  
VPR302



ROCKLAND ANTHRACITE  
VPR303



ROCKLAND MINK  
VPR302



ROCKLAND TAUPE  
VPR303



SLATEROCK BLACK  
60X60 CM RC 20MM



SLATEROCK WHITE  
VPR301



SLATEROCK GREY  
VPR302



SLATEROCK BLACK  
VPR303



SLATEROCK BONE  
VPR301



LOOKBOOK SOLID20

**.BE BLACK**  
60X60 CM RC 20MM



**.BE GREY**  
VPR302



**.BE BLACK**  
VPR303



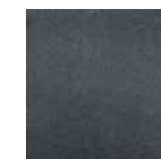
**TECHSTONE MINK**  
60X60 CM RC 20MM



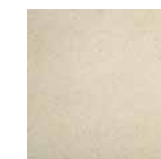
**TECHSTONE WHITE**  
VPR302



**TECHSTONE GREY**  
VPR302



**TECHSTONE ANTHRACITE**  
VPR305



**TECHSTONE MINK**  
VPR302

# PIEZAS ESPECIALES

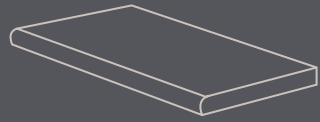
SPECIAL PIECES



VITACER

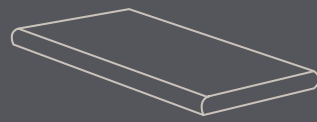
## PELDAÑOS

STEPS · NEZ DE MARCHE



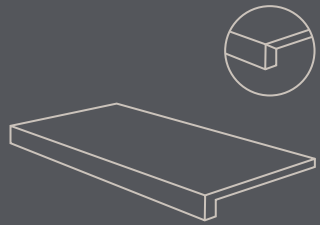
### PELDAÑO ROMO SIN RAYAS (PZ)

60x60 - PZ351  
30X60 - PZ303



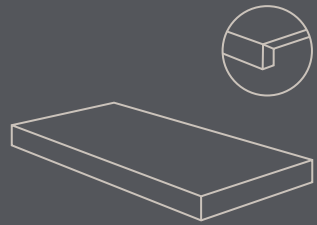
### PELDAÑO ROMO ANGULAR SIN RAYAS (PZ)

60x60 - PZ486  
30X60 - PZ438



### PELDAÑO GRADONE (PZ)

60x60 - PZ1016  
30X60 - PZ968



### PELDAÑO GRADONE ANGULAR (PZ)

60x60 - PZ1766  
30X60 - PZ1708

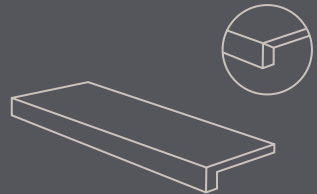
## BORDES

EDGES · PIÈCES DE FINITION ET PIÈCES D'ANGLE



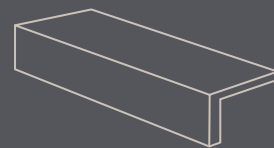
### BORDE ROMADO (PZ)

20x60 - PZ507



### BORDE INGLETADO (PZ)

20x60 - PZ972

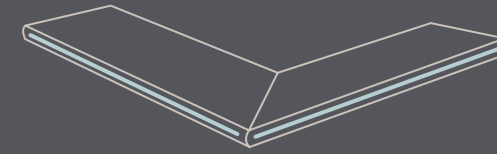


### BORDE HUELLA-TABICA CON O SIN REFUERZO METÁLICO (PZ)

20x60x15 - PZ993

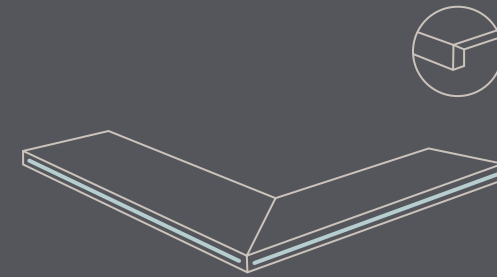
## BORDES

EDGES · PIÈCES DE FINITION ET PIÈCES D'ANGLE



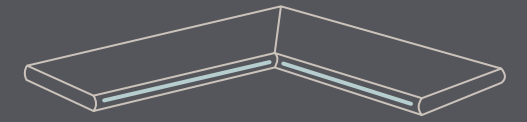
### BORDE ANGULO EXTERIOR ROMADO (SET)

20x60 CM RC - PZ994



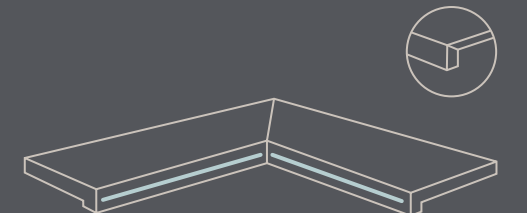
### BORDE ANGULO EXTERIOR INGLETADO (SET)

20x60 CM RC - PZ1338



### BORDE ANGULO INTERIOR ROMADO (SET)

20x60 CM RC - PZ994

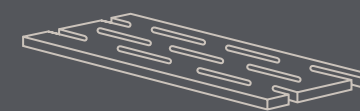


### BORDE ANGULO INTERIOR INGLETADO (SET)

20x60 CM RC - PZ1338

## REJILLAS

WICKERS · GRILLES



### REJILLA (PZ)

20X60 CM RC - PZ1214

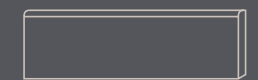


### ESQUINA REJILLA (PZ)

20X60 CM RC - PZ614

## RODAPIÉ

SKIRTING · PLINTHE



### RODAPIE CANTO ROMADO (PZ)

8X60 - PZ162



# C. TÉCNICAS

TECHNICAL SPECIFICATION

DEFINICIÓN TYPOLOGY · TYPOLOGIE	NORMA REGULATION	VALOR PRESCRITO REQUIRED STANDARDS	SOLID20 - 20MM
PORCELÁNICO ESMALTADO GLAZED PROCELAIN TILES · GRES CERÁME EMAILLÉ	UNE-EN 14411 ISO 13006	AA<0,5%	BIA
CARACTERÍSTICAS TÉCNICAS TECHNICAL SPECIFICATION SPÉCIFICATIONS TECHNIQUES	NORMA REGULATION	VALOR PRESCRITO REQUIRED STANDARDS	SOLID20 - 20MM
ABSORCIÓN DE AGUA · WATER ABSORTION	UNE-EN-ISO 10545 - 3	E<0,5%	CUMPLE ACCOMPLISH
ABRASIÓN SUPERFICIAL · SURFACE ABRASION	UNE EN ISO 10545 - 7	PEI	PEI III / IV
RESISTENCIA AL CUARTEO · CRACKING RESISTANCE	UNE EN ISO 10545 - 11	ENSAYO · TEST	CUMPLE ACCOMPLISH
RESISTENCIA AL HIELO · FROST RESISTENCE	UNE EN ISO 10545 - 12	R	CUMPLE ACCOMPLISH
RESISTENCIA A ÁCIDOS · ACID RESISTANCE	UNE EN ISO 10545 - 13	GHA	CUMPLE ACCOMPLISH
RESISTENCIA A BASES · ALKALINE RESISTANCE	UNE EN ISO 10545 - 13	GHA	CUMPLE ACCOMPLISH
RESISTENCIA A MANCHAS · STAIN RESISTANCE	UNE EN ISO 10545 - 14	5	CUMPLE ACCOMPLISH
RESISTENCIA AL RAYADO · HARDNESS	EN 101	5-8	CUMPLE ACCOMPLISH

CARACTERÍSTICAS TÉCNICAS TECHNICAL SPECIFICATION

# EMBALAJE

PACKING LIST

FORMATOS SIZE · FORMATS	ESPE- SOR (MM)	EUROPALET											
		PZAS/ CJ	M²/ CJ	KG/ CJ	PZAS/ M²	KG/ M²	AL- TURA	PLA- NOS	PZAS/ PAL	CJAS /PAL	M²/ PAL	KG/ PAL	MEDIDA PAL.
60X60 (20 MM) RECT. (59,5X59,5)	20,0	2	0,7080	28,47	1,41	40,21	73	1	72	36	25,49	1.045,00	80x120

# SERIES

SOLID20

VITACER

SERIES	COLORES COLORS · COULEUR	FORMATOS SIZE FORMATS	TIPOLOGIA TYPOLOGY TYPOLOGIE
ADVANCE		60X60 RECT.	CEMENTO CONCRETE
.BE		60X60 RECT.	PIEDRA STONE
FORGE		60X60 RECT.	PIEDRA STONE
GREENHEART		60X60 RECT.	MADERA WOOD
METRON		60X60 RECT.	PIEDRA STONE
PUBLIC		60X60 RECT.	PIEDRA STONE
ROCKLAND		60X60 RECT.	PIEDRA STONE
SLATEROCK		60X60 RECT.	PIEDRA STONE
TECHSTONE		60X60 RECT.	PIEDRA STONE
THE ROCK		60X60 RECT.	PIEDRA STONE
XTONE		60X60 RECT.	PIEDRA STONE

COLOCACIÓN  
TO LAY · POSE



1/1



SOLID20 - 20MM  
ED.1 (SEP. 2019)



CAMINO VIEJO  
VILA-REAL - ONDA, Nº 30  
12540 VILA-REAL  
CASTELLÓN - SPAIN  
TEL . 0034 964 915 151

[WWW.VITACER.ES](http://WWW.VITACER.ES)

SOLID20 - 20MM

CAMINO VIEJO  
VILA-REAL - ONDA, Nº 30  
12540 VILA-REAL  
CASTELLÓN - SPAIN  
TEL . 0034 964 915 151

[WWW.VITACER.ES](http://WWW.VITACER.ES)